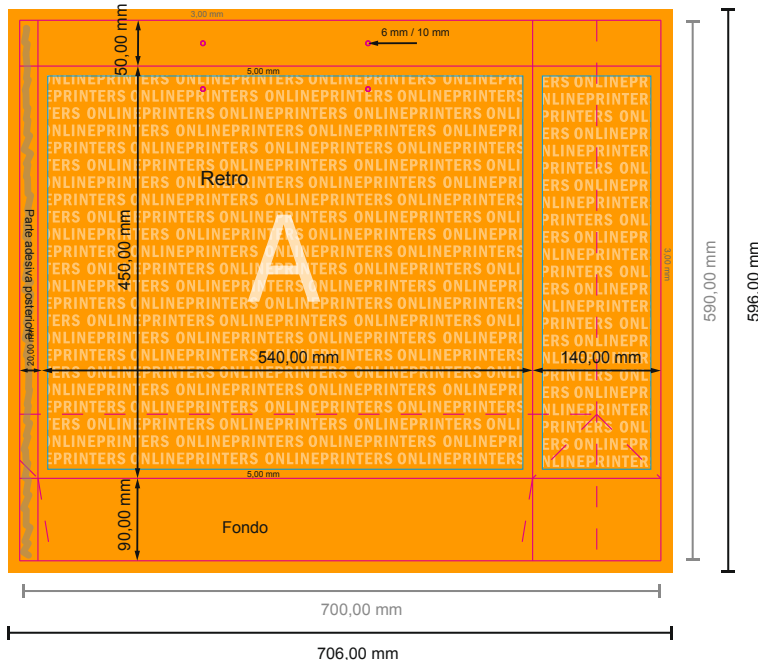
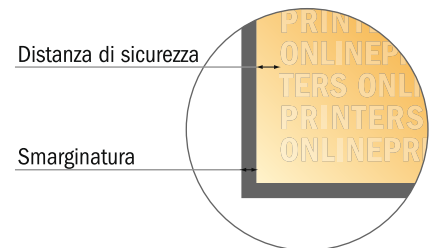


# Borse con manici in cordoncino di tessuto CLASSIC

54 x 45 x 14 cm



- Formato dei dati (incl. 3,00 mm refilo): 70,60 x 59,60 cm
- Formato finale (aperto): 70,00 x 59,00 cm
- Formato finale (chiuso): 54,00 x 45,00 x 14,00 cm
- **Distanza di sicurezza**  
5.00 mm: distanza dei testi/delle informazioni dal bordo del formato finale per evitare un punto di taglio indesiderato.



## ATTENZIONE

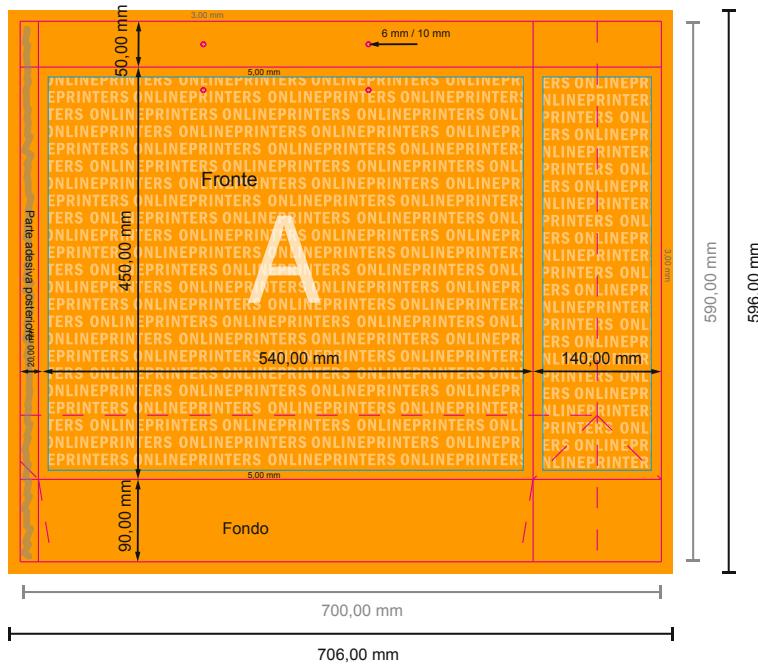
Eliminare la fustella dal modello scaricato, prima di generare i dati per la stampa. Indicare la posizione della fustella usando un secondo file (file di consultazione).

## Attenersi alle seguenti indicazioni:

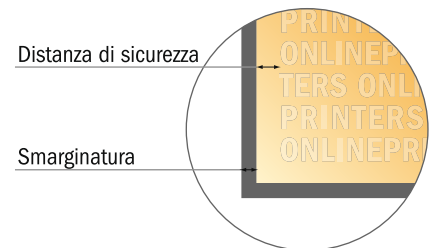
- Creare i documenti con la smarginatura e la distanza di sicurezza indicate.
- Impostare i colori di sfondo, le immagini o i grafici fino al bordo del formato dei dati.
- In fase di produzione il taglio, la fustellatura e la piegatura possono dar luogo a tolleranze.
- Questo schizzo non è conforme alla scala.
- Per indicazioni sui dati per la stampa, consultare la voce di menu "Dati per la stampa" su [www.onlineprinters.it](http://www.onlineprinters.it)

# Borse con manici in cordoncino di tessuto CLASSIC

54 x 45 x 14 cm



- Formato dei dati (incl. 3,00 mm refilo): 70,60 x 59,60 cm
- Formato finale (aperto): 70,00 x 59,00 cm
- Formato finale (chiuso): 54,00 x 45,00 x 14,00 cm
- **Distanza di sicurezza**  
5.00 mm: distanza dei testi/delle informazioni dal bordo del formato finale per evitare un punto di taglio indesiderato.



## ATTENZIONE

Eliminare la fustella dal modello scaricato, prima di generare i dati per la stampa.

Indicare la posizione della fustella usando un secondo file (file di consultazione).

## Attenersi alle seguenti indicazioni:

- Creare i documenti con la smarginatura e la distanza di sicurezza indicate.
- Impostare i colori di sfondo, le immagini o i grafici fino al bordo del formato dei dati.
- In fase di produzione il taglio, la fustellatura e la piegatura possono dar luogo a tolleranze.
- Questo schizzo non è conforme alla scala.
- Per indicazioni sui dati per la stampa, consultare la voce di menu "Dati per la stampa" su [www.onlineprinters.it](http://www.onlineprinters.it)