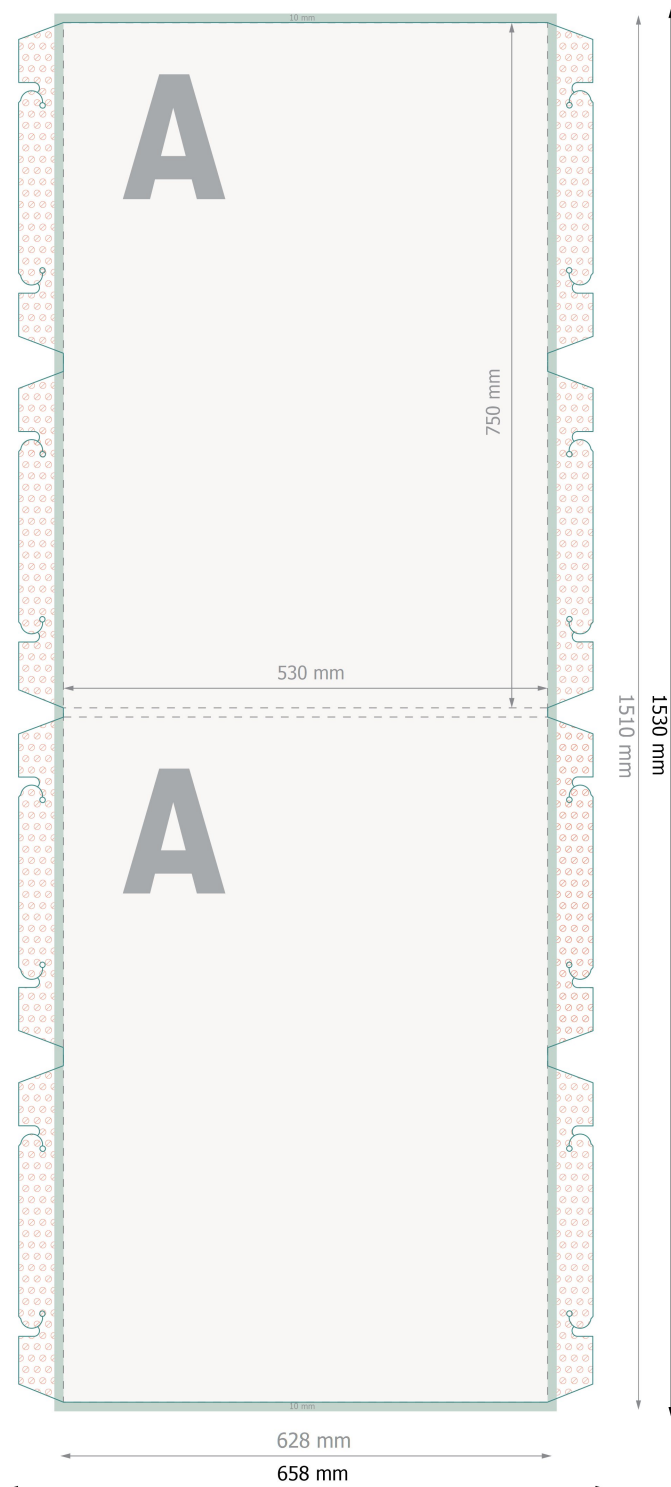


# Espositore ellittico, piccolo, 53 x 151 cm



Eliminare la fustella dal modello scaricato, prima di generare i dati per la stampa. Indicare la posizione della fustella usando un secondo file (file di consultazione).

**Formato dei dati:**

65,8 x 153 cm

**Formato finale:**

62,8 x 151 cm

**Area stampabile:**

53 x 151 cm

**Margine di abbondanza:**

1 cm

**Distanza di sicurezza:**

10 mm

distanza dei testi/delle informazioni dal bordo del formato finale per evitare un punto di taglio indesiderato.

**Spiegazione dei simboli**

—|— Formato finale

—|— Formato dei dati

—|— Area stampabile

█ Margine di abbondanza

**Attenersi alle seguenti**

Creare i documenti con la smarginatura e la distanza di sicurezza indicate.

Impostare i colori di sfondo, le immagini o i grafici fino al bordo del formato dei dati.

In fase di produzione il taglio, la fustellatura e la piegatura possono dar luogo a tolleranze.

Per indicazioni sui dati per la stampa, consultare la voce di menu

*Dati per la stampa su*  
[www.onlineprinters.ch](http://www.onlineprinters.ch)