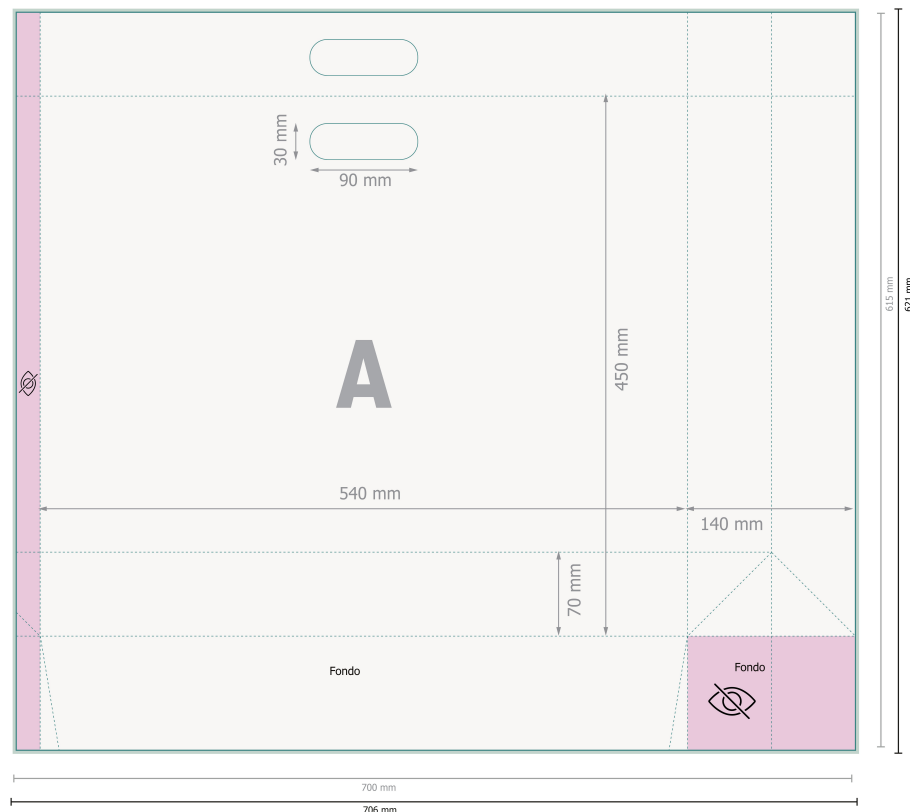


## Borse con foro di presa STANDARD, 54 x 45 x 14 cm



Eliminare la fustella dal modello scaricato, prima di generare i dati per la stampa. Indicare la posizione della fustella usando un secondo file (file di consultazione).

### Attenersi alle seguenti

Creare i documenti con la smarginatura e la distanza di sicurezza indicate.

Impostare i colori di sfondo, le immagini o i grafici fino al bordo del formato dei dati.

In fase di produzione il taglio, la fustellatura e la piegatura possono dar luogo a tolleranze.

Per indicazioni sui dati per la stampa, consultare la voce di menu *Dati per la stampa* su

**Formato dei dati (incl. 3 mm refilo):**  
70,6 x 62,1 cm

**Formato finale:**  
70 x 61,5 cm

**Formato finale (chiuso):**  
54 x 45 cm

**Distanza di sicurezza:**  
5 mm  
distanza dei testi/delle informazioni dal bordo del formato finale per evitare un punto di taglio indesiderato.


### Spiegazione dei simboli

 Margine di

 Direzione di lettura

 Formato finale

 Formato dei dati

 non visibile