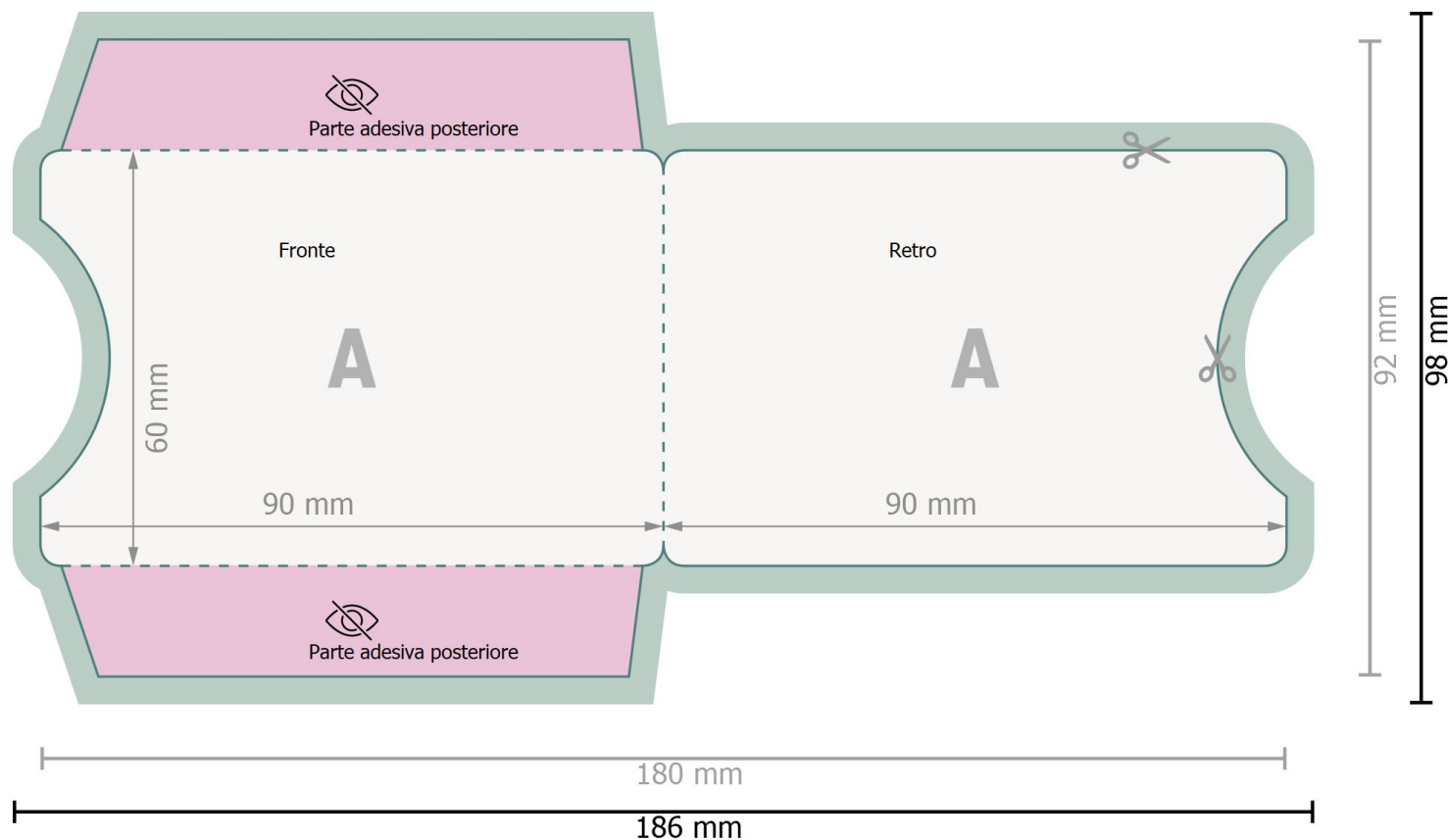


Custodie portatessere, 9,0 x 6,0 cm



Formato dei dati (incl. 3 mm refilo):
18,6 x 9,8 cm

refilo:
3 mm

Formato finale:
18 x 9,2 cm

Area stampabile:
18 x 6 cm

Distanza di sicurezza:
4 mm
distanza dei testi/delle informazioni dal
bordo del formato finale per evitare un
punto di taglio indesiderato.

Eliminare la fustella dal modello scaricato,
prima di generare i dati per la stampa.
Indicare la posizione della fustella usando
un secondo file (file di consultazione).

Attenersi alle seguenti






Creare i documenti con la smarginatura e la distanza di sicurezza indicate.

Impostare i colori di sfondo, le immagini o i grafici fino al bordo del formato dei dati.

In fase di produzione il taglio, la fustellatura e la piegatura possono dar luogo a tolleranze.

Per indicazioni sui dati per la stampa, consultare la voce di menu
Dati per la stampa su

Spiegazione dei simboli

-  Margine di
-  Direzione di lettura
-  Formato finale
-  Formato dei dati
-  Non stampabile