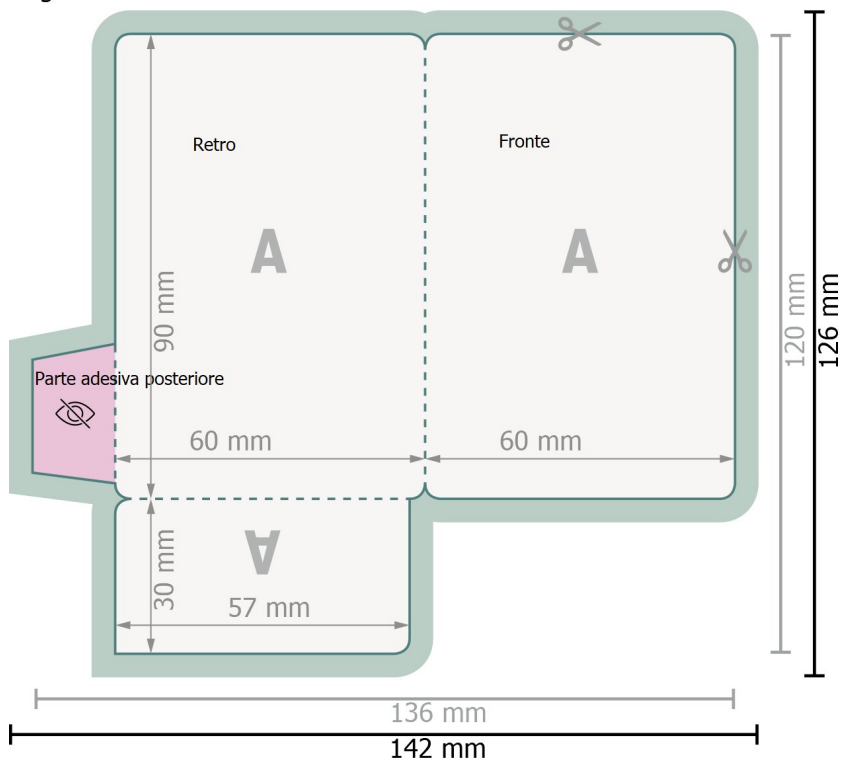


# Portatessere con tasca, 6,0 x 9,0 cm

## Pagina esterna



**Formato dei dati (incl. 3 mm refilo):**  
14,2 x 12,6 cm

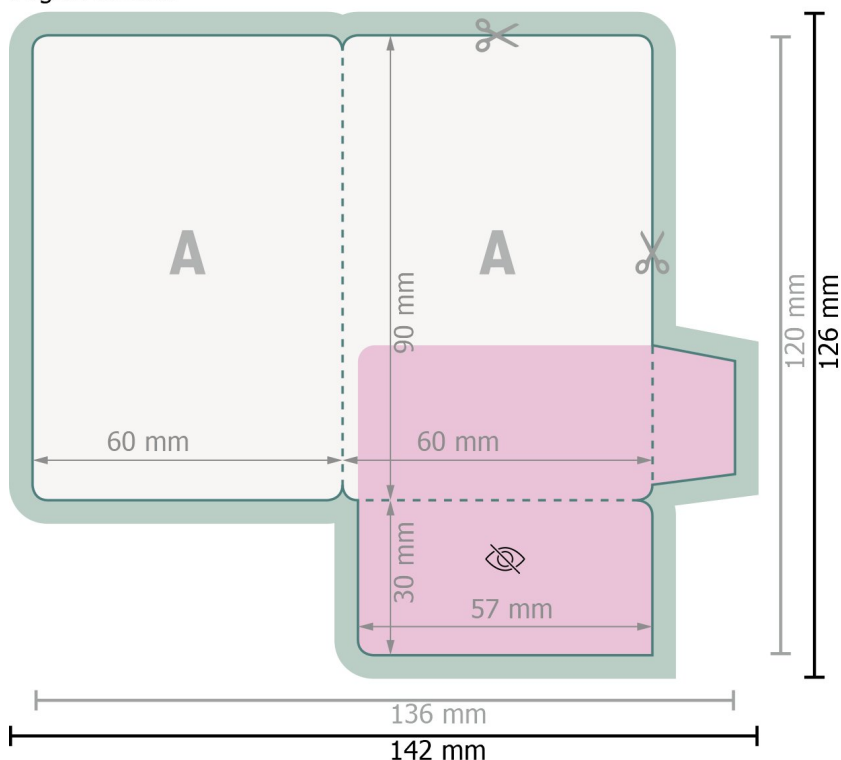
**refilo:**  
3 mm

**Formato finale:**  
13,6 x 12 cm







**Formato finale (chiuso):**  
6 x 9 cm

**Distanza di sicurezza:**  
4 mm  
distanza dei testi/delle informazioni dal  
bordo del formato finale per evitare un  
punto di taglio indesiderato.

## Pagina interna



## Spiegazione dei simboli

-  Margine di
-  Direzione di lettura
-  Formato finale
-  Formato dei dati
-  Non stampabile
-  non visibile

Eliminare la fustella dal modello scaricato,  
prima di generare i dati per la stampa.  
Indicare la posizione della fustella usando  
un secondo file (file di consultazione).

## Attenersi alle seguenti

Creare i documenti con la smarginatura e la distanza di sicurezza indicate.

Impostare i colori di sfondo, le immagini o i grafici fino al bordo del formato dei dati.

In fase di produzione il taglio, la fustellatura e la piegatura possono dar luogo a tolleranze.

Per indicazioni sui dati per la stampa, consultare la voce di menu  
*Dati per la stampa su*